

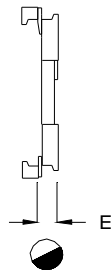
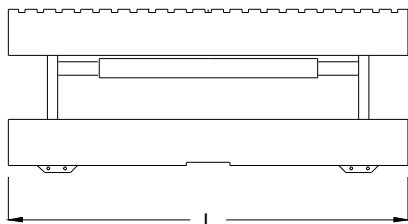
C.D.G. ↙

Modelo	Tablero	Capacidad	Longitud	Espesor	peso	c.d.g.	P.V.P.
	FEM	Kg/mm.	L	E	Kg.	mm.	€
08 FDB800	I	800/400	800	65	64	26	418
08 DN0850	I	800/400	850	65	65	26	418
08 DN0900	I	800/400	900	65	66	27	434
25 DN0850	II	2500/500	850	65	60	26	418
25 DN0900	II	2500/500	850	65	61	26	434
25 DN0920	II	2500/500	920	65	62	27	434
25 DN0940	II	2500/500	920	65	63	27	438
25 DN0980	II	2500/500	980	65	66	28	446
25 DN1000	II	2500/500	980	65	67	28	449
25 DN1020	II	2500/500	1020	65	68	28	454
25 DN1050	II	2500/500	1050	65	69	28	468
25 DN1070	II	2500/500	1080	65	70	28	477
25 DN1100	II	2500/500	1100	65	71	29	488
25 DN1150	II	2500/500	1150	65	72	29	498
25 DN1200	II	2500/500	1200	65	74	29	518
25 DN1250	II	2500/500	1250	65	77	30	548
25 DN1300	II	2500/500	1300	65	79	30	588
25 DN1400	II	2500/500	1400	65	81	31	607
25 DN1500	II	2500/500	1500	65	84	31	727
25 DN1600	II	2500/500	1600	65	87	32	776
25 DN1900	II	2500/500	1900	65	97	32	834

Desplazador lateral FEMI-II de gran visibilidad, con cilindro central de doble vástago, de bajo mantenimiento. Incorpora engrasadores para los patines superiores, que son de aleación de bronce de alta resistencia al desgaste. El montaje y desmontaje sobre la carretilla, se realiza con el auxilio de una llave allen, no siendo necesario otra llave. Conexión hidráulica: 1/4 GAS. Podemos suministrar todos aquellos complementos que necesite para el montaje, enrolladores, válvulas giratorias, electro válvulas, pulsadores, poleas. etc.



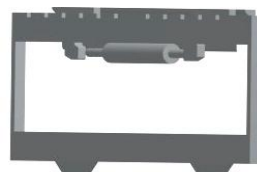
DESPLAZADORES LATERALES FEMIII



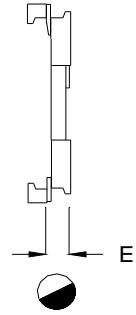
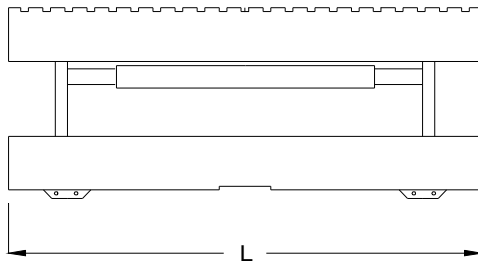
C.D.G.

Modelo	Tablero	Capacidad	Longitud	Espesor	peso	c.d.g.	P.V.P.
	FEM	Kg/mm.	L	E	Kg.	mm.	€
35 DN1020	III	3500/500	1020	72	95	38	714
35 DN1060	III	3500/500	1060	72	99	38	719
35 DN1070	III	3500/500	1070	72	99	38	719
35 DN1100	III	3500/500	1100	72	100	38	725
35 DN1150	III	3500/500	1150	72	103	38	745
35 DN1200	III	3500/500	1200	72	106	38	756
35 DN1300	III	3500/500	1300	72	112	38	766
35 DN1400	III	3500/500	1400	72	118	38	911
35 DN1520	III	3500/500	1520	72	124	38	1.087
35 DN1600	III	3500/500	1600	72	128	38	1.116
45 DN1020	III	4500/500	1020	72	108	38	844
45 DN1060	III	4500/500	1060	72	112	38	849
45 DN1070	III	4500/500	1070	72	112	38	849
45 DN1100	III	4500/500	1100	72	114	38	869
45 DN1150	III	4500/500	1150	72	117	38	890
45 DN1200	III	4500/500	1200	72	121	38	900
45 DN1300	III	4500/500	1300	72	128	38	942
45 DN1400	III	4500/500	1400	72	135	38	1.056
45 DN1520	III	4500/500	1520	72	143	38	1.242
45 DN1600	III	4500/500	1600	72	148	38	1.283
45 DN1700	III	4500/500	1700	72	155	38	1.304
45 DN1800	III	4500/500	1800	72	162	38	1.346
45 DN2000	III	4500/500	2000	72	176	38	1.553
45 DN2400	III	4500/500	2400	72	190	38	1.863

Desplazador lateral FEM-III de gran visibilidad, con cilindro central de doble vástago, de bajo mantenimiento. Incorpora engrasadores para los patines superiores. El montaje y desmontaje sobre la carretilla, se realiza con el auxilio de una llave allen, no siendo necesario otra llave, conexión hidráulica: 1/4 GAS.



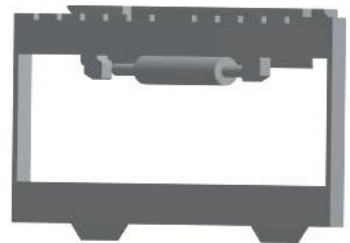
DESPLAZADORES LATERALES FEMIV



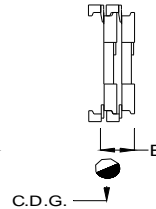
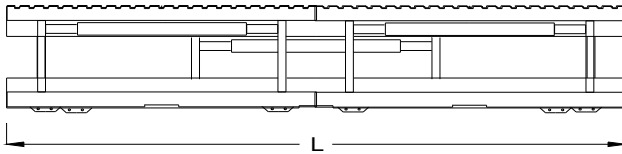
C.D.G. 

Modelo	Tablero	Capacidad	Longitud	Espesor	peso	c.d.g.	P.V.P.
	FEM	Kg/mm.	L	E	Kg.	mm.	€
65 DN1200	IV	6500/600	1200	83	244	48	2.300
65 DN1400	IV	6500/600	1400	83	281	48	2.362
65 DN1500	IV	6500/600	1500	83	299	48	2.520
65 DN1600	IV	6500/600	1600	83	317	48	2.673
65 DN1700	IV	6500/600	1700	83	336	48	2.925
65 DN1800	IV	6500/600	1800	83	354	48	2.857
65 DN2000	IV	6500/600	2000	83	391	48	3.285
65 DN2200	IV	6500/600	2200	83	427	48	3.600

Desplazador lateral FEMIV, se caracteriza por su gran robustez de construcción el deslizamiento sobre el plato de la carretilla, se realiza mediante patines en aleación especial de bronce, confiriéndole extremada suavidad de deslizamiento y resistencia al desgaste.
conexión hidráulica: 1/4 GAS.



DOBLE Y TRIPLE DESPLAZADOR LATERAL



DOBLE DESPLAZADOR LATERAL

Instalado sobre el tablero de una carretilla, se trata de un tablero de 2.400 mm. sobre el cual se instalan dos desplazadores laterales, permite el manejo de dos palets, pudiendo acercar y separar estos, con el objetivo de conseguir mayor estabilidad en el transporte, y la separación, para posteriormente poderlos manejar independientemente.

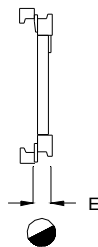
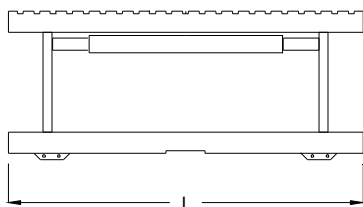
Los tableros de desplazador, montados encima del tablero principal, son siempre un punto mas pequeños, para aprovechar al máximo la capacidad de la carretilla.

Modelo	Tablero	Capacidad	Longitud	Espesor	peso	c.d.g.	P.V.P.
	FEM	Kg/mm.	L	E	Kg.	mm.	€
25 DND24	II	2400	2400	105	291	46	1.562
45 DND24	III	4500	2400	105	319	44	3.094
65 DND24	IV	6500	2400	122	505	55	6.400

TRIPLE DESPLAZADOR LATERAL

Se trata de la misma construcción anterior, pero además el tablero principal (de 2.400 mm.) incorpora también desplazador lateral, para el ajuste de todo el conjunto con precisión.

Modelo	Tablero	Capacidad	Longitud	Espesor	peso	c.d.g.	P.V.P.
	FEM	Kg/mm.	L	E	Kg.	mm.	€
25 DNT24	II	2400	2400	130	366	55	1.684
45 DNT24	III	4500	2400	137	380	63	3.240
45 DNT30	III	4500	3000	139	389	60	5.024
65 DNT24	IV	6500	2400	155	706	72	6.629



c.d.g. ↓

Modelo	Maquina	Tablero	Capacidad Kg/mm.	Longitud L	Espesor E	peso Kg.	c.d.g. mm.	P.V.P. €
Desplazador lateral para Ausa								
15 DNE0800	C10	320x800	1.500	800	65	64	26	420

Desplazador lateral tipo DIN para MANITOU, JCB, etc.

25 DDL 1170		390x30	2500	1170	80	110	40	920
25 DDL 1320		390x50	2500	1320	100	172	50	1054
25 DDL 1800		390x50	2500	1800	100	203	50	1378
45 DDL 1320		508x50	4500	1320	100	182	50	1300

