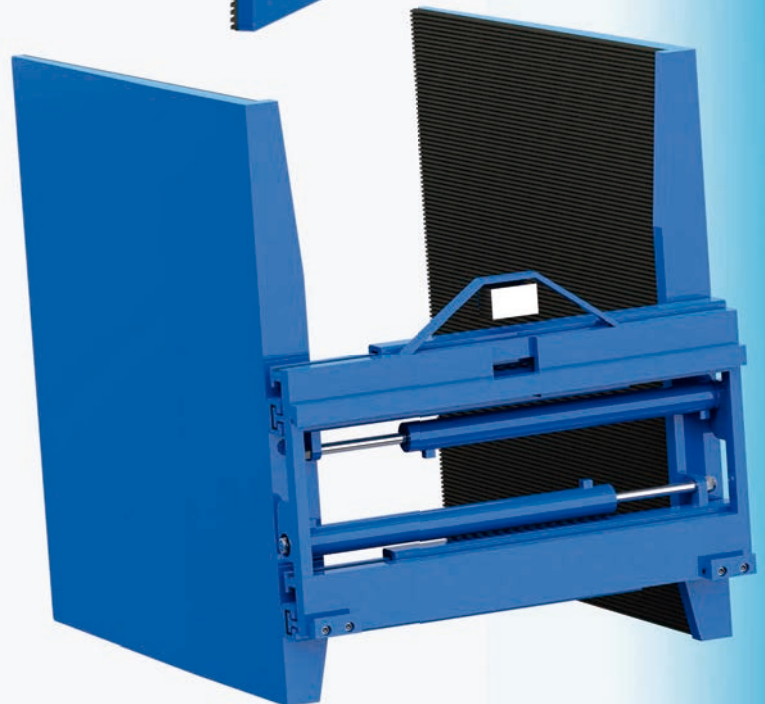
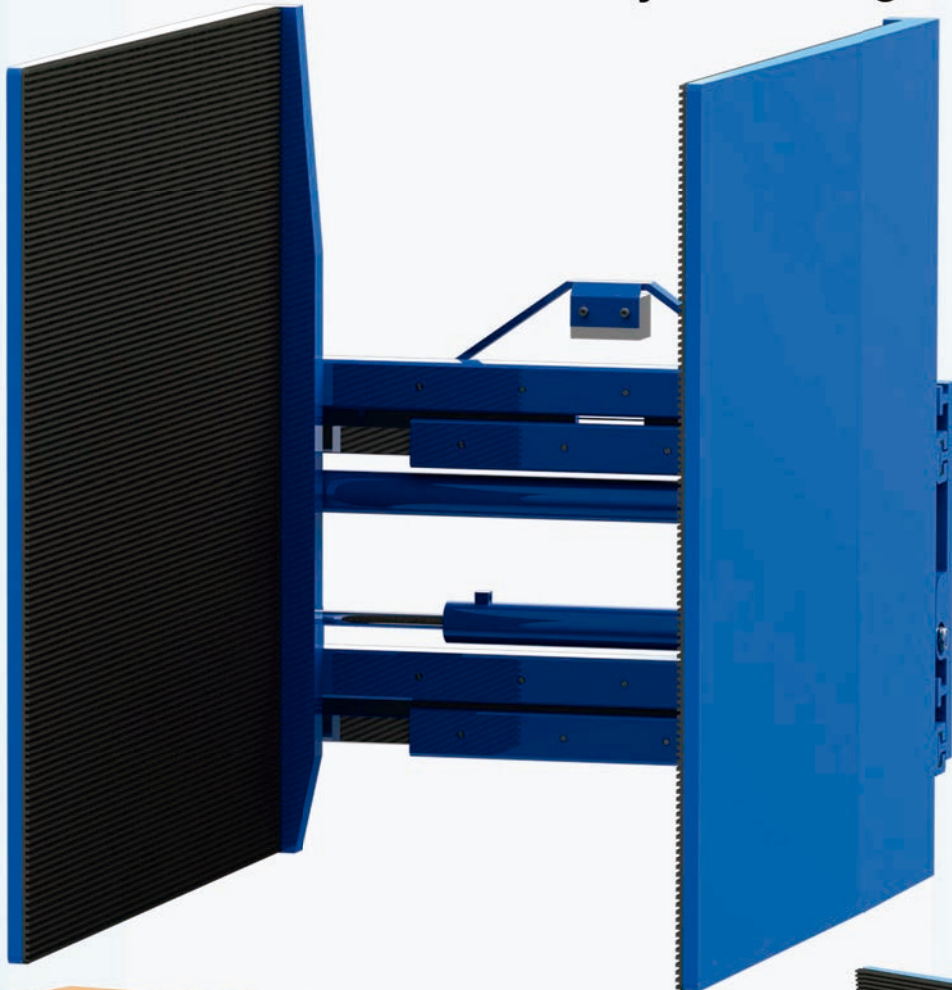


# ACMAN AUTRANS



**Pinza electrodomesticos brazos fijos 1500 kg/ 500 mm.**

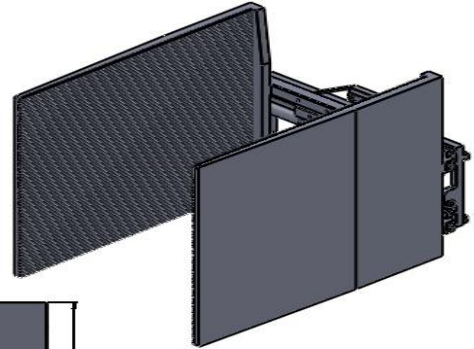
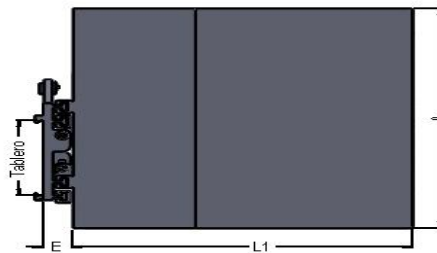


**[www.acman.net](http://www.acman.net)  
[comercial@acman.net](mailto:comercial@acman.net)  
tlf. 93 847 1849 fax. 93 847 1848**

**BRAZOS FIJOS**  
**FIXED ARM**

Desplazador lateral integrado

Internal sidershifters



Modelo	Capacidad Kg/mm.	Tablero FEM	Dimensiones		Aperturas		Brazos		peso Kg.	c.d.g. mm.	P.V.P. €
			L	E	min.	max.	A	L1			
15 PECBF-BE1	1200/500	II	1090	113	380	1600	600	600	351	164	5.307
15PECBF-BE2		II	1090	113	380	1600	800	600	389	188	5.846
15PECBF-BE3		II	1090	113	380	1600	800	800	439	260	6.385
15PECBF-BE4		II	1090	113	380	1600	800	1200	541	420	6.924
15PECBF-BE4		II	1090	113	380	1600	1200	1200	575	443	7.465

Standard: limitadora de presion, y valvulas antiretorno para evitar la caida de la carga accidental aun con falta de fluido hidraulico

Equipo diseñado con brazos ampliamente dimensionados para la toma y transporte de cajas de cartón, electrodomésticos y elementos delicados de grandes dimensiones.  
 Los brazos recubiertos de material antideslizante, permiten sujetar firmemente las cargas a manipular, en toda su superficie con una mínima fuerza puntual, evitando dañar así los materiales transportados.

